



YPEER[®]

MOLDOVA

Youth Peer Education Network

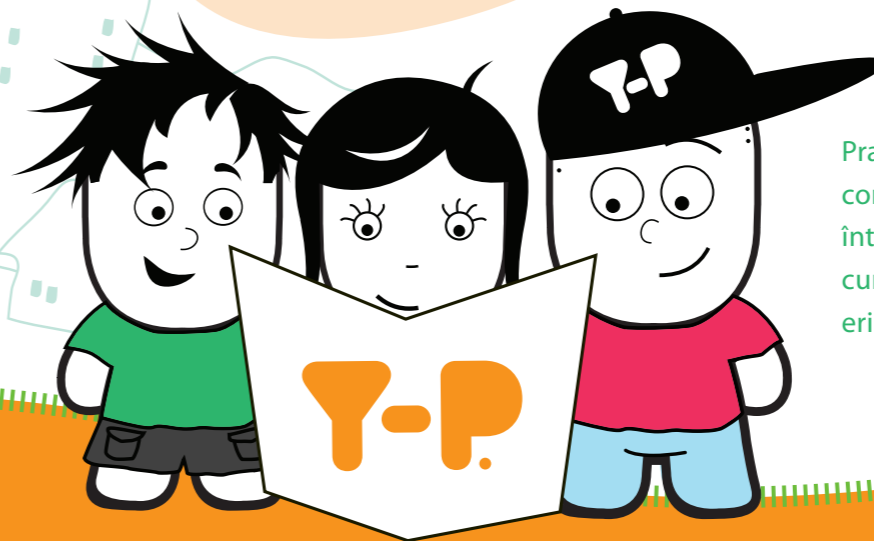




- 1 Cahul
- 2 Căușeni
- 3 Transnistria
- 4 Chișinău
- 5 Călărași
- 6 Șoldănești
- 7 Fălești
- 8 Glodeni
- 9 Drochia
- 10 Briceni



Youth Peer Education Network



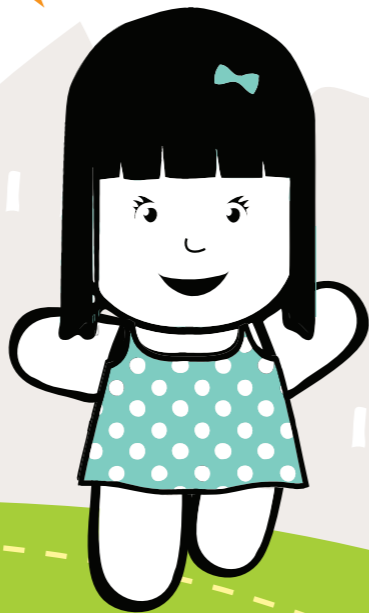
Educația de la egal la egal este procesul prin care tineri bine pregătiți și motivați desfășoară activități educaționale informale sau organizate cu egalii lor - persoane de aceeași vârstă, cu aceeași pregătire și cu interese similare. Scopul educatoarelor este de a dezvolta semenilor lor cunoștințe, atitudini, deprinderi utile de viață și a le convinge să își protejeze propria sănătate cu toată responsabilitatea.

Practica a demonstrat că programele bine concepute și bine implementate pot contribui într-o foarte mare măsură la îmbunătățirea cunoștințelor, atitudinilor și deprinderilor tinerilor în domeniul sănătății reproducerii și al prevenirii răspândirii virusului HIV.

Y-PEER, Rețeaua de Tineri Educatori de la Egal la Egal, reprezintă o inițiativă inovativă, complexă, pentru tineri care se afla sub egida UNFPA, Fondul ONU Pentru Populație (www.unfpa.md).

În Republica Moldova rețeaua Y-PEER a fost creată în septembrie 2004, la inițiativa UNFPA, Fondul ONU pentru Populație. Programul Y-PEER, ca metodă inovativă de instruire, a fost aprobat de Ministerul Educației. Pe moment, există mai bine de 100 de tineri educatori de la egal la egal, care se implică cu dedicație în activitățile organizate. Conform evaluărilor internaționale, rețeaua Y-PEER este considerată una dintre cele mai active rețele de tineret din regiune.

**CE ESTE
Y-PEER?**



Unde este Y-PEER?

Rețeaua, care se extinde constant constă mai mult din tinerii regiunea Europa de Est și Centrală, Asia Centrală, Orientul Mijlociu, Africa de Nord și de Est, iar mai recent a apărut în Brazilia și alte câteva țări.

În total rețeaua există și activează în cel puțin 48 țări ale lumii.

Cum activează Y-PEER?

Y-PEER este o metodă eficientă și efectivă în promovarea participării tinerilor la soluționarea problemelor legate de sănătatea și drepturile lor sexual reproductive

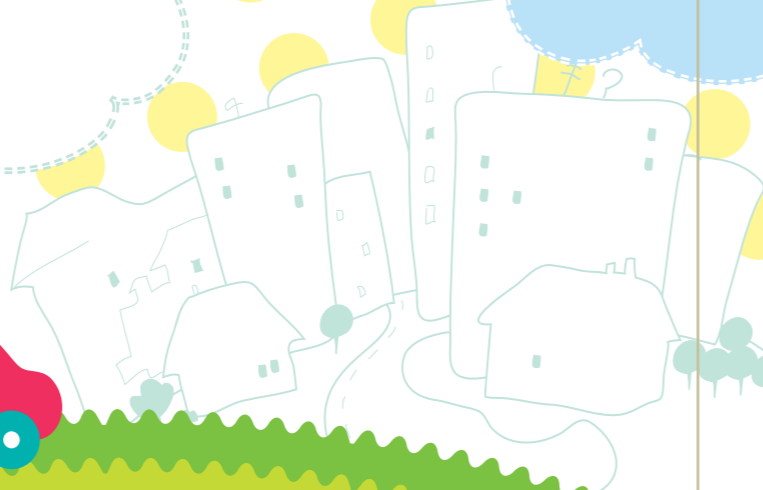
Y-PEER se bazează pe comunicarea interpersonală pe parcursul întâlnirilor, ședințelor, comunicării electronice precum web site-urile, etc. Tehnici foarte variate și complexe sunt utilizate la toate nivelurile de formare cât și în lucrul cu beneficiarii. Precum educația de la egal la egal bazată pe tehnici de teatru social care este o metodă răspândită larg și utilizată în rețea iar din 2010 a devenit și una din principalele metode de a transmite mesaje de la egal la egal în Moldova.

Activitățile programului **Y-PEER** au fost create în așa fel încât să promoveze învățarea prin metode complexe, interactive și pe căi foarte interesante de schimb de experiență și informații. Beneficiarii sunt mereu încurajați să se alăture rețelei și să participe la cursurile de formare a educatorilor de la egal la egal. Pe de altă parte, lor li se oferă resurse informaționale și sunt direcționați la serviciile și instituțiile unde ar putea găsi răspunsurile la întrebările lor. Educatorii de la egal la egal și Formatorii au posibilitatea de a frecventa mai multe training-uri și să evolueze progresiv în cadrul rețelei atât la nivel național cât și internațional.

Resursele elaborate de partenerii Y-PEER sunt, la fel, disponibile și utilizate la nevoie (www.y-peer.md).

**CINE POATE DEVENI
EDUCATOR DE LA
EGAL LA EGAL?**

Educator de la egal la egal poate deveni orice persoană tânără, care manifestă un asemenea interes. Persoana trebuie să fie de aproximativ aceeași vârstă cu beneficiarii rețelei, să aibă aproximativ aceeași ocupație ca beneficiarii, același statut socio-economic și/sau stare de sănătate, precum și dorința, interesul, motivația de a însuși informații noi. Persoana urmează să transmită ulterior aceste informații semenilor săi, prin intermediul unor sesiuni informative din cadrul campaniilor informaționale, educative și de comunicare ale rețelei în instituțiile de învățământ, tabere de vară etc.



CARE SUNT CONDIȚIILE PENTRU A DEVENI MEMBRU Y-PEER?

ÎN VIZIUNEA Y-PEER UN EDUCATOR DE LA EGAL LA EGAL ESTE:

Cu vârsta cuprinsă între 15-20 ani;
Interesat de subiectele de sănătate;

Preocupat – dorește ca
și alți tineri să benefi-
cieze de cunoștințe;

Tolerant – acceptă oame-
nii de alte sexe, alte vârste
și cu alte preocupări;

Informat – cunoaște
interesele, atitudinile și
sentimentele tinerilor;

Hotărât, dar fără
a fi arogant;

Un om de echipă – poate
lucra împreună cu ceilalți
pentru atingerea unor sco-
puri comune;

De încredere – este o
persoană de cuvânt;

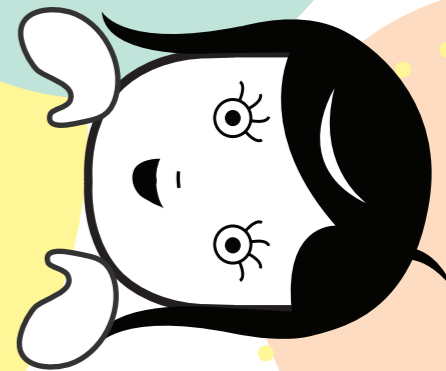
Deschis – este în stare să
ceară ajutor sau să învețe
din greșeli;

Respectuos față de
ceilalți – respectă dreptul
fiecăruia de a avea pro-
priile idei și oferă posibili-
tatea de a alege;

Dinamic și motivat pentru a oferi tinerilor informații
despre prevenirea HIV/SIDA, infecții cu trans-
mitere sexuală, evitarea unei sarcini nedorite și alte
consecințe ale comportamentului iresponsabil.

Y-PEER

Youth Peer Education Network



Ce este UNFPA?

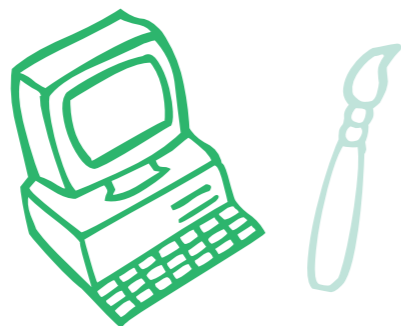
UNFPA este o agenție internațională de dezvoltare prezentă în Republica Moldova din anul 1995. Ea activează în baza unui Program de Asistență și Cooperare semnat cu Guvernul Republicii Moldova. Acoperirea teritorială a Programului este națională, inclusiv regiunile de est ale republicii.

Activitățile UNFPA se desfășoară în trei domenii importante:

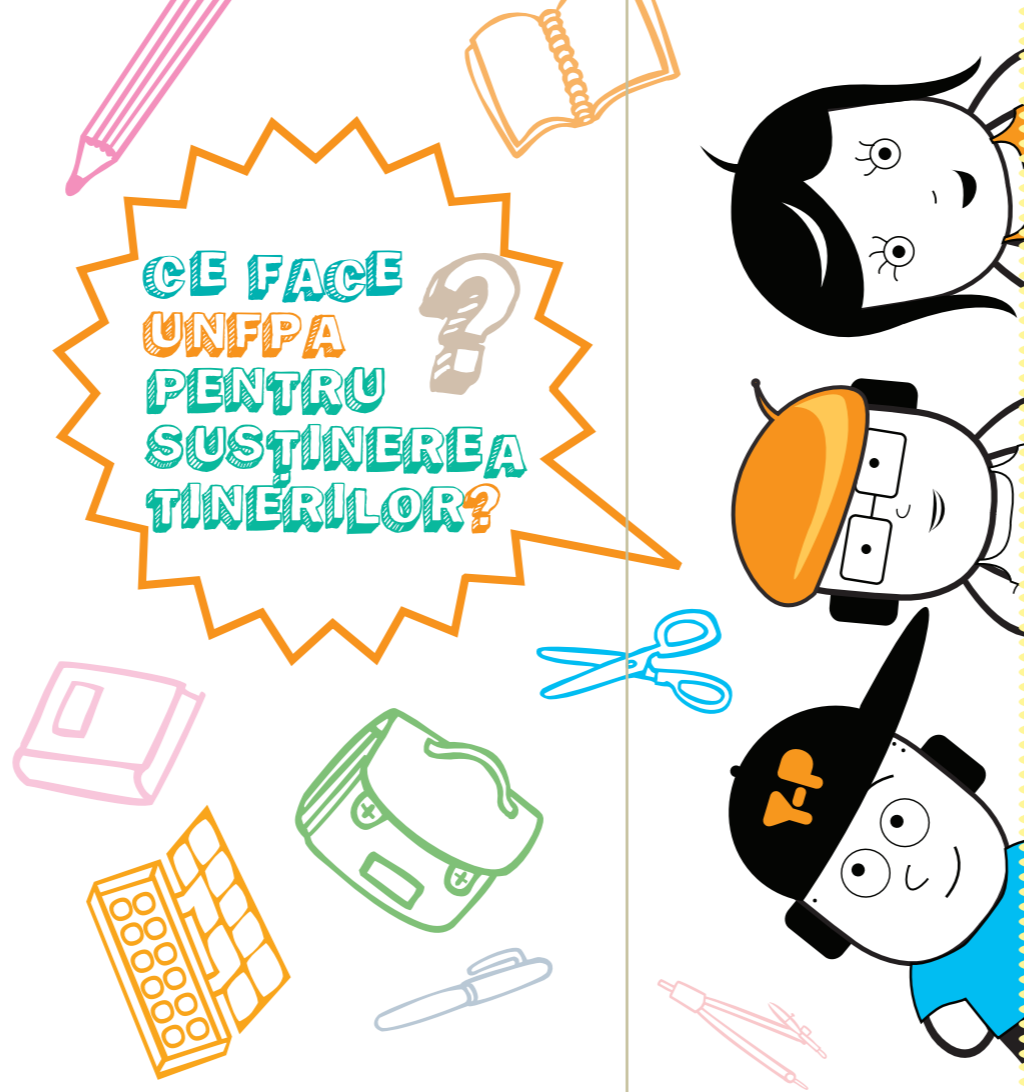
- (a) Sănătatea Reproducerii;
- (b) Populație și Dezvoltare;
- (c) Gender.



UNFPA oferă asistență tehnică, pledoarie și dialog pentru a ajuta Guvernul în formularea unor politici de țară solide ce asigură progresul în aceste domenii.



CE FACE UNFPA PENTRU SUSTINEREA TINERILOR?



Timp de cincisprezece ani de activitate asiduă în Moldova, UNFPA a sprijinit continuu respectarea drepturilor omului, crearea serviciilor calitative pentru adolescenți și tineri, inaugurarea mai multor clinici-model de sănătate reproductivă, instruirea și dezvoltarea profesională a specialiștilor naționali din domeniile sănătății, educației, demografiei.

Aceste activități desfășurate în parteneriat cu Guvernul Republicii Moldova au contribuit la micșorarea mortalității materne și perinatale, ratei avortului, răspândirii HIV/SIDA și Infecțiilor cu Transmitere Sexuală, favorizând în același timp egalitatea dintre femei și bărbați și asigurarea șanselor egale pentru toți.

Astăzi, mai multe femei au acces la servicii medicale de calitate, mai mulți copii se nasc în siguranță, mai mulți tineri sunt informați și duc un mod de viață sănătos și mai multe femei își fac auzită vocea în societate.

La cincisprezece ani de la lansarea programelor Fondului ONU pentru Populație în Republica Moldova, UNFPA continuă să fie un partener de încredere în procesul de dezvoltare durabilă.



Strada 31 August, 131
Chişinău
Republica Moldova
Telefon: 373 22 214002
Fax: 373 22 214003
Web: www.y-peer.md
Web: www.unfpa.md

